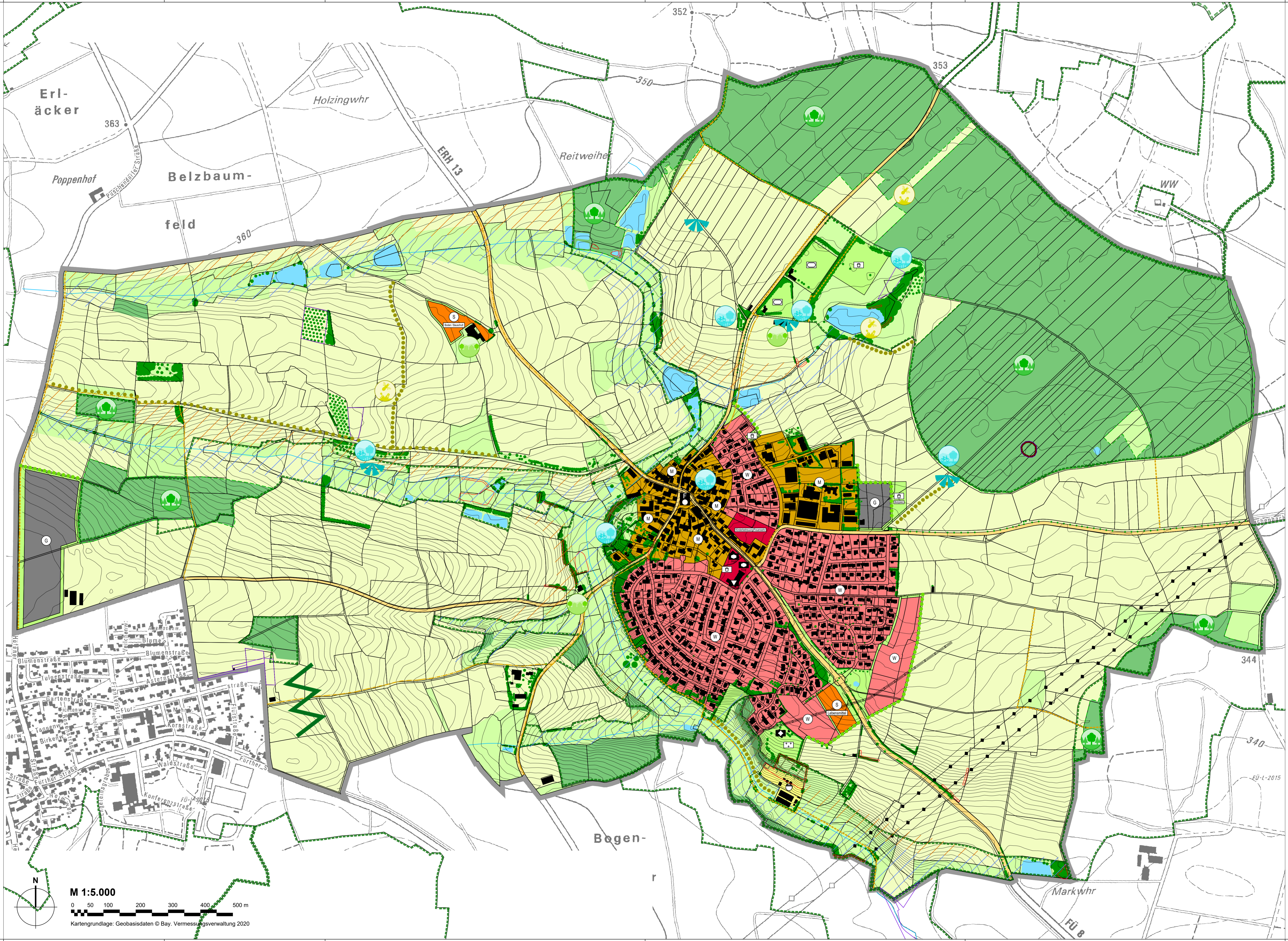


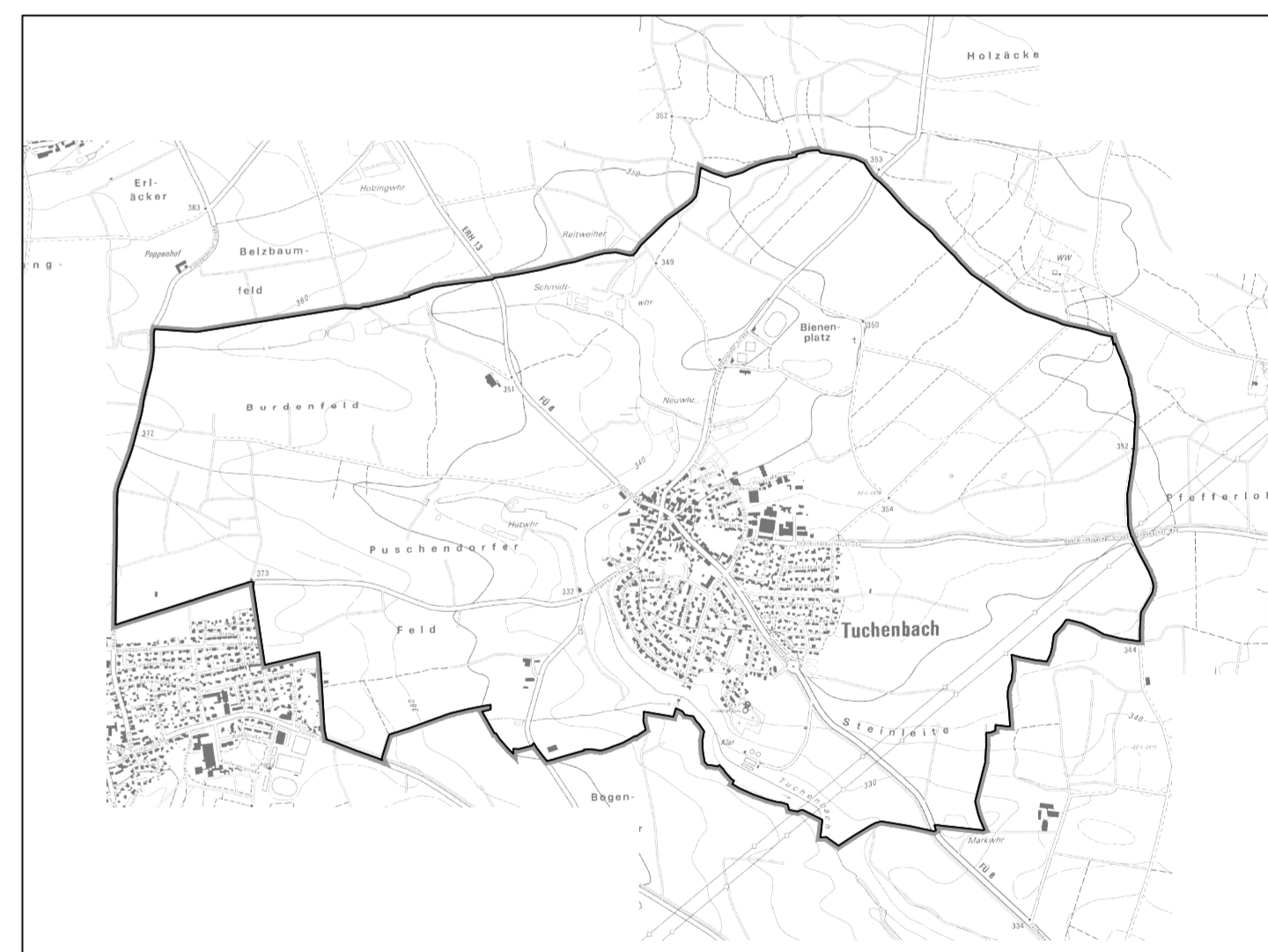
Legende

ART DER BAULICHEN NUTZUNG (§ 5 Abs. 2 Nr. 1 BauGB, § 1 bis 11 BauNVO)
Wasserflächen (§ 5 Abs. 2 Nr. 1 BauGB, § 1 bis 11 BauNVO)
Mischbauflächen (§ 1 Abs. 1 Nr. 2 BauNVO)
Gewerbliche Bauflächen (§ 1 Abs. 1 Nr. 3 BauNVO)
Sonderbaufläche (§ 1 Abs. 1 Nr. 4 BauNVO)
WASSERFLÄCHEN UND FLÄCHEN FÜR DIE WASSERWIRTSCHAFT...
FLÄCHEN FÜR LANDWIRTSCHAFT UND WALD
LANDSCHAFTSPRÄGISCHE DARSTELLUNGEN
PLANUNGEN UND NUTZUNGSREGELUNGEN ZUM SCHUTZ, ZUR PFLEGE UND ZUR ENTWICKLUNG VON BODEN, NATUR UND LANDSCHAFT
REGELUNGEN FÜR DIE STADTERHALTUNG UND FÜR DEN DENKMALSCHUTZ
SONSTIGE PLANZEICHEN



VERFAHENSVERMERKE

- 1) Der Gemeinderat der Gemeinde Tuchenbach hat in der Sitzung vom ... gemäß § 2 Abs. 1 BauGB die Neuaufstellung des Flächennutzungsplans mit integriertem Landschaftsplan beschlossen.
2) Die frühzeitige Öffentlichkeitsbeteiligung gemäß § 3 Abs. 1 BauGB mit öffentlicher Darlegung und Anhörung für den Vorentwurf des Flächennutzungsplans mit integriertem Landschaftsplan in der Fassung vom ... hat in der Zeit vom ... bis ... stattgefunden.
3) Die frühzeitige Beteiligung der Behörden und sonstigen Träger öffentlicher Belange gemäß § 4 Abs. 1 BauGB für den Vorentwurf des Flächennutzungsplans mit integriertem Landschaftsplan in der Fassung vom ... hat in der Zeit vom ... bis ... stattgefunden.
4) Zu dem Entwurf des Flächennutzungsplans mit integriertem Landschaftsplan in der Fassung vom ... wurden die Behörden und sonstigen Träger öffentlicher Belange gemäß § 4 Abs. 2 BauGB in der Zeit vom ... bis ... beteiligt.
5) Der Entwurf des Flächennutzungsplans mit integriertem Landschaftsplan in der Fassung vom ... wurde mit der Begründung gemäß § 3 Abs. 2 BauGB in der Zeit vom ... bis ... öffentlich ausgestellt.
6) Die Gemeinde Tuchenbach hat mit Beschluss des Gemeinderates vom ... den Flächennutzungsplan mit integriertem Landschaftsplan in der Fassung vom ... beschlossen.
7) Das Landratsamt Fürth hat den Flächennutzungsplan mit integriertem Landschaftsplan mit Bescheid vom ... AZ ... gemäß § 6 BauGB genehmigt.
8) Ausgefertigt
9) Die Erteilung der Genehmigung des Flächennutzungsplans mit integriertem Landschaftsplan wurde gemäß § 6 Abs. 5 BauGB ortsüblich bekannt gemacht.



Übersichtslageplan M 1:25.000, Kartengrundlage © Geobasisdaten Bay. Verm.-verwaltung 2020

Gemeinde Tuchenbach
Schulplatz 2
90587 Tuchenbach
Neuaufstellung Flächennutzungsplan mit integriertem Landschaftsplan
Format: DIN A1 L, letzte Änderung: 16.03.2022, Datum der Planfassung: 31.01.2022, Plan Nr.: 1103-1-1
Pflanzengestaltung: Vorentwurf
TB MARKERT Stadtplaner · Landschaftsarchitekten