




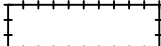


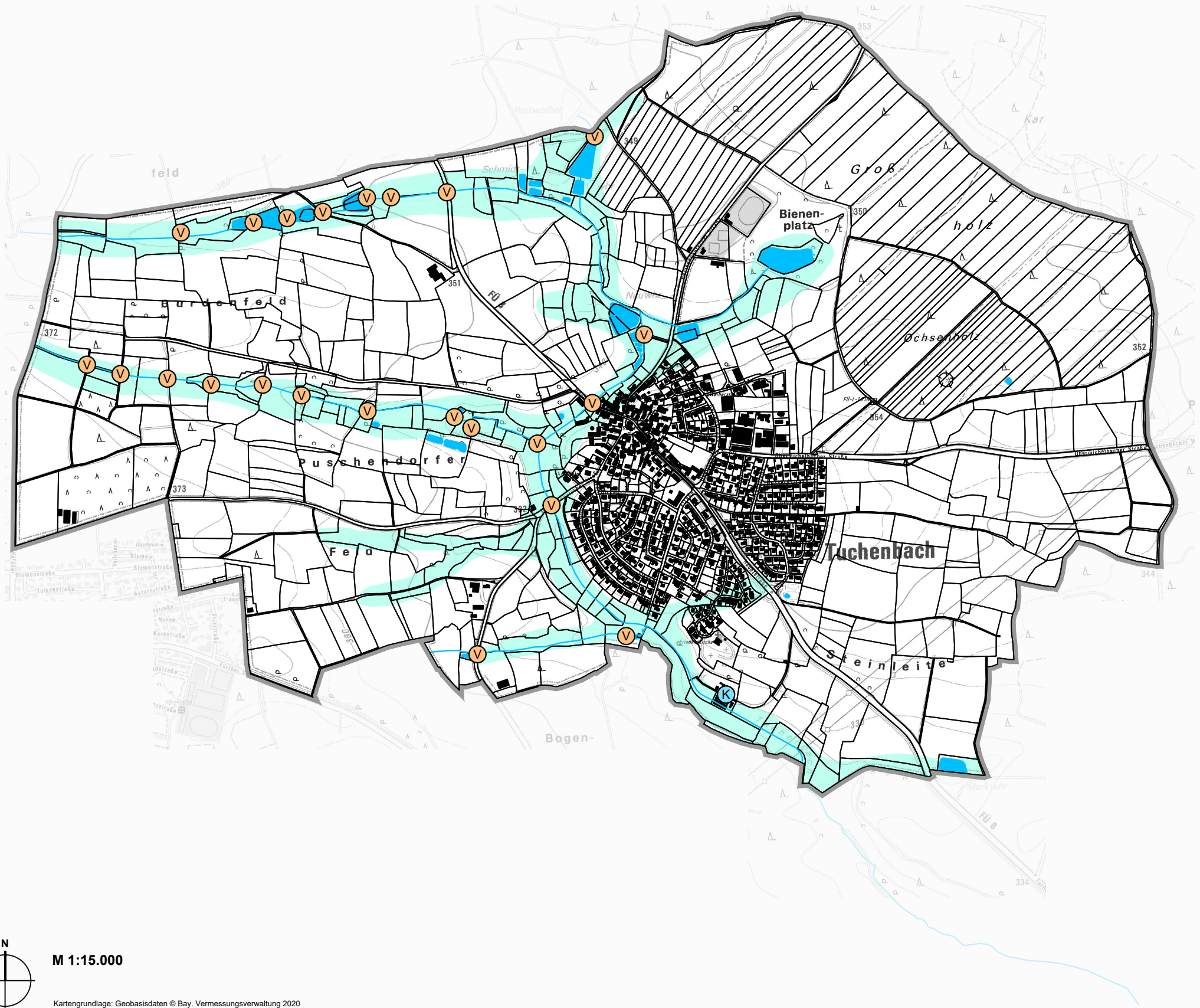
Legende


- Allgemein**
-  Wasserflächen
 -  Fließgewässer
 -  Verrohrung / naturferne Verbauung von Gewässerläufen
 -  Kläranlage

- Wasserrechtliche Hinweise**
-  wassersensible Bereiche


- Flächen nach §2 Abs. 5 BBoSchG**
-  Bodendenkmäler

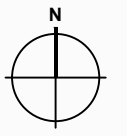
- Sonstiges**
-  Gemeindegebiet



 **Gemeinde Tuchenbach**
 Schulplatz 2
 90587 Tuchenbach

Neuaufstellung Flächennutzungsplan mit integriertem Landschaftsplan Themenkarte 3 - Boden und Wasser

| | | | |
|---|------------------|--|-------------------------|
| Format DIN A3 | letzte Änderung: | Datum der Planfassung: 31.01.2022 | Plan Nr.: 1103-1L-03 |
| TB MARKERT Stadtplaner * Landschaftsarchitekt PartG mbB Brahm, Fleischhauer, Markt, Merdes Bearbeitung: | | Planfassung: Vorentwurf | |
| B.Eng. (FH) Aline Schnee B.Eng. (FH) Sonja Rutland | |  TB MARKERT Stadtplaner · Landschaftsarchitekten | |
| Pillenreuther Str. 34 90459 Nürnberg | | Tel. (0911) 999876-0 Fax (0911) 999876-54 | |
| Amtsgericht Nürnberg PR 286 USt-IdNr. DE315889497 | | info@tb-markert.de https://www.tb-markert.de | |



M 1:15.000

Kartengrundlage: Geobasisdaten © Bay. Vermessungsverwaltung 2020