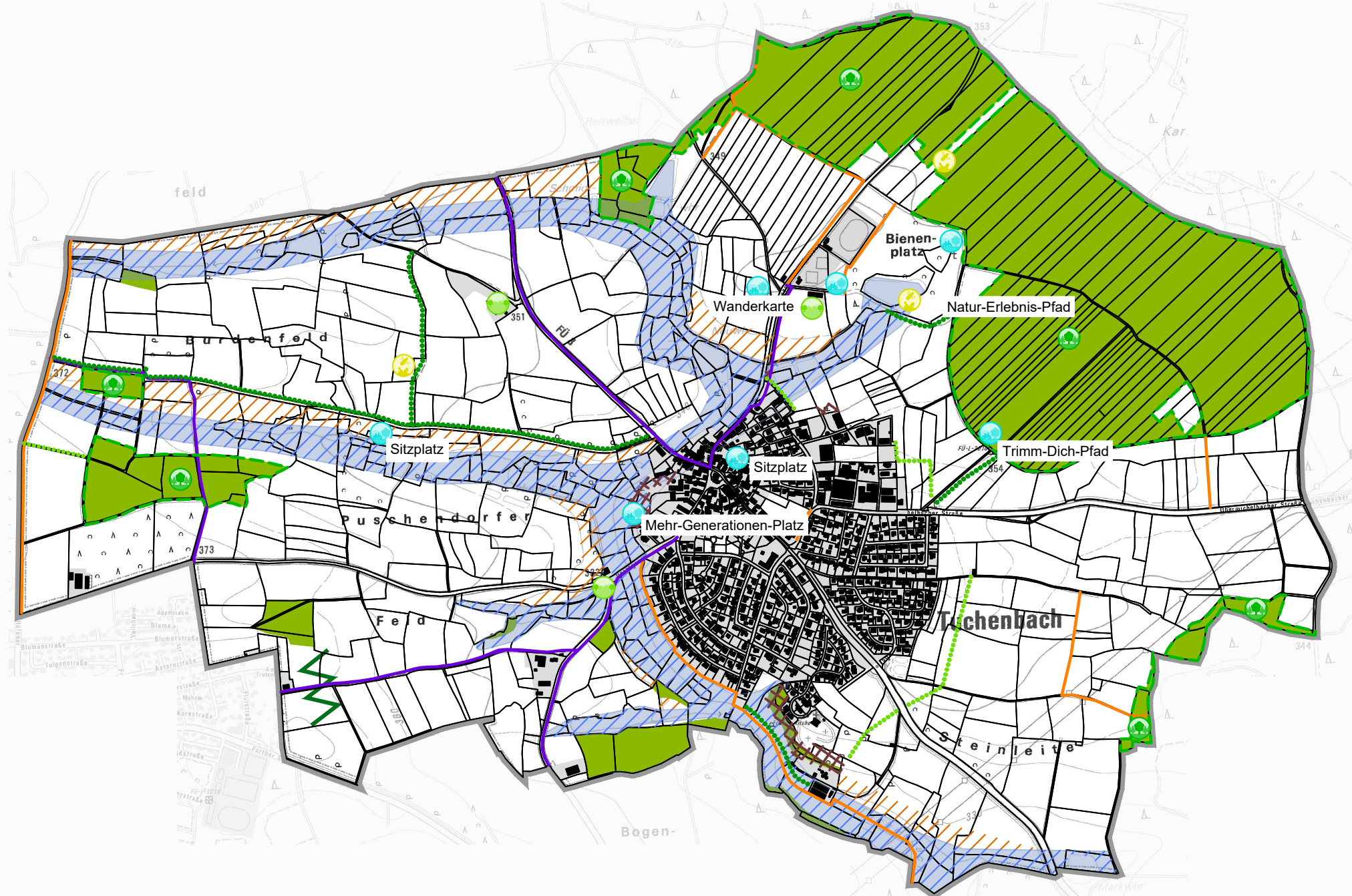


## Legende

-  Entwicklung stabiler Laubmischwälder durch Umbau der Nadelforste
  -  Erhöhung der Strukturvielfalt durch entsprechende Maßnahmen (z.B. Ausgleichsmaßnahmen)
  -  Einbindung baulicher Strukturen in die Landschaft
  -  Ortsrandeingrünung erforderlich
  -  Sitzplatz
  -  Entwicklung und Instandhaltung als Wanderweg
  -  Entwicklung und Instandhaltung als Radweg
  -  Förderung der extensiven Grünlandnutzung in den Talauen
  -  Erhaltung und Entwicklung von feuchtem Extensivgrünland
  -  Erhaltung und Entwicklung von trockenem Extensivgrünland
  -  Erhaltung und Entwicklung strukturreicher Übergangsbereiche zw. Siedlung und Landschaft
  -  Entwicklung und Erhaltung des Trenngrüns zwischen Siedlungsbereichen
- Sonstiges**
-  Gemeindegebiet
  -  Siedlungsgebiete
  -  Waldflächen

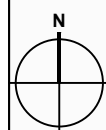


Gemeinde Tuchenbach  
Schulplatz 2  
90587 Tuchenbach

### Neuaufstellung Flächennutzungsplan mit integriertem Landschaftsplan Themenkarte 6 - Landschaftsentwicklungskonzept

Format	letzte Änderung:	Datum der Planfassung:	Plan Nr.:
DIN A3		13.02.2023	1103-2L-06
TB MARKERT Stadtplaner * Landschaftsarchitekt PartG mbB Fleischhauer, Merdes, Brahm Bearbeitung:		Planfassung:	
B.Eng. (FH) Aline Schnee		<b>Entwurf</b>	
Pillenreuther Str. 34 90459 Nürnberg Amtsgericht Nürnberg PR 286 USI-IdNr. DE315889497		Tel. (0911) 999876-0 Fax (0911) 999876-54 info@tb-markert.de https://www.tb-markert.de	

**TB | MARKERT**  
Stadtplaner · Landschaftsarchitekten



M 1:15.000

Kartengrundlage: Geobasisdaten © Bay. Vermessungsverwaltung 2020